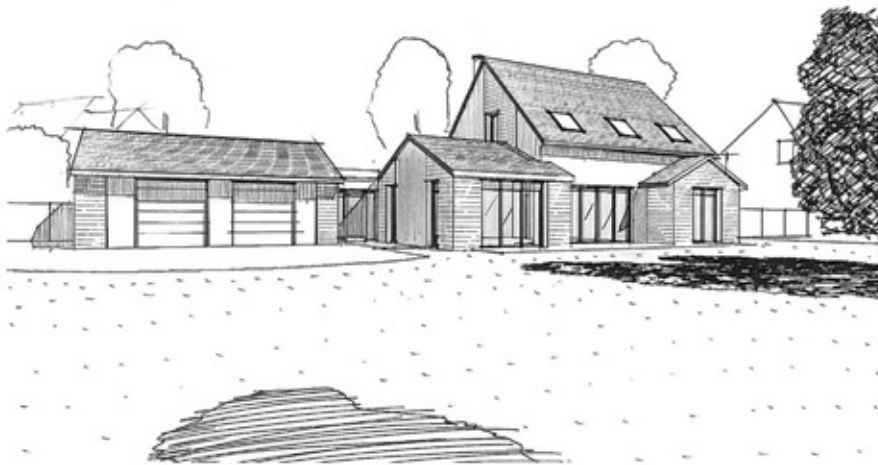


Maison - Crach



- Surface habitable :
- Coût :

- Entreprise Générale / Construction : Construction JAN

Détails

L'objectif recherché pour cette maison d'habitation, est de consommer le moins d'énergie possible pour le chauffage et l'eau chaude sanitaire.

L'ensemble de la construction est implantée en limite constructible Nord de la parcelle afin de bénéficier du maximum de place possible pour le jardin côté sud.

Le volume principal de la maison d'habitation placée en partie Est, composée d'un rez-de-chaussée et d'un niveau sous toiture, est de forme compacte avec une toiture deux pentes à 45°. Des volumes latéraux plus bas que la maison côtés Est et Ouest ne reçoivent qu'un seul niveau et sont couvertes par des toitures avec des pentes à 25°. La maison est largement vitrée côté sud afin de bénéficier du maximum d'apport solaire passif.

A l'entrée Ouest de la propriété, un double garage est construit également couvert par une toiture avec des pentes à 25°. L'entrée de l'habitation en partie centrale placée entre le garage et la maison, se fait par une galerie recouverte d'une toiture mono pente.



- Mur et Isolaton :
- Menuiseries : Bois recouvert alu
- Chauffage et Ventilation : Plancher chauffant 2 niveaux avec PAC
- Eau Chaude Sanitaire : Chauffe Eau Aéro
- Finitions et Equipement :

